

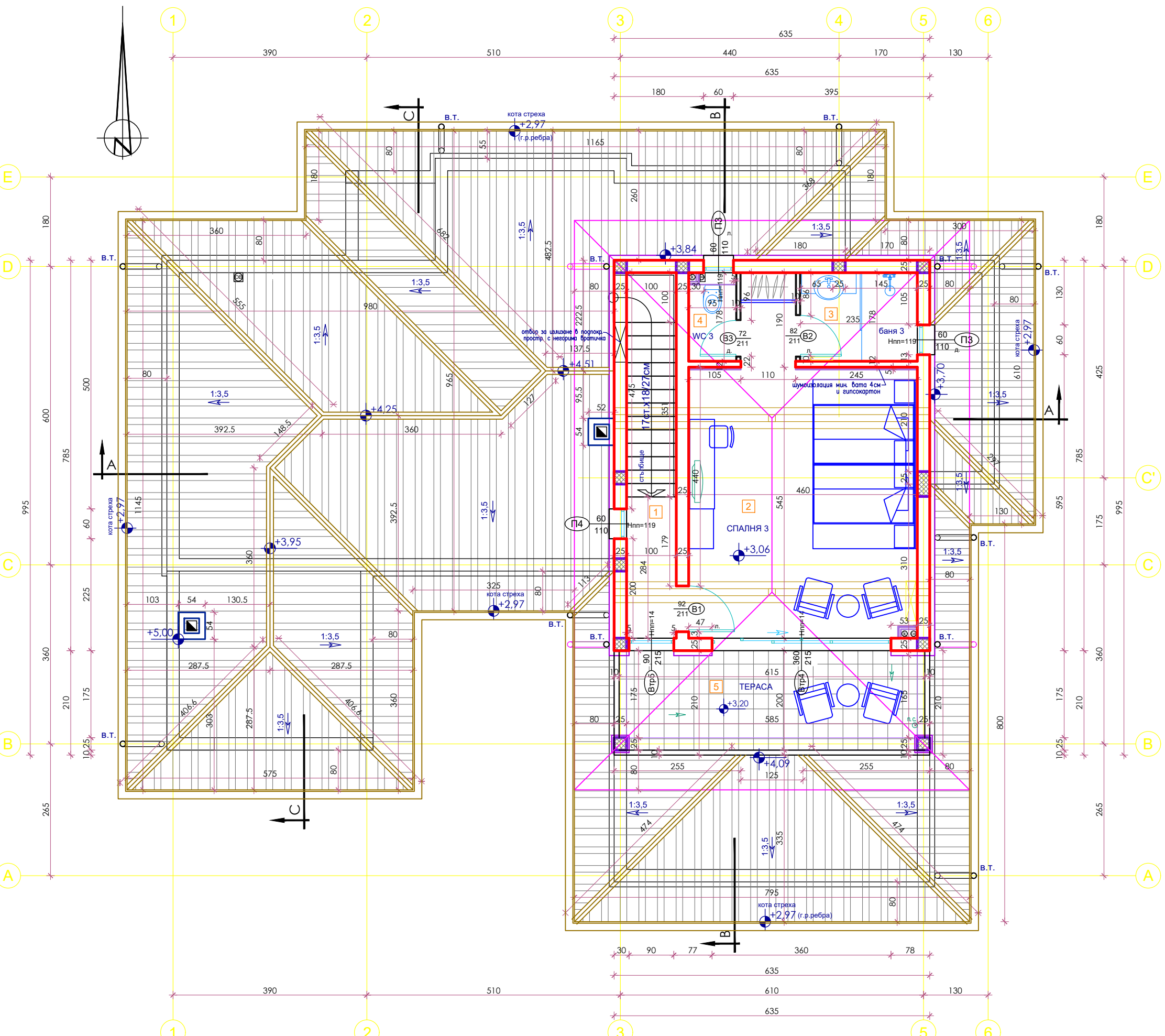
РАЗПРЕДЕЛЕНИЕ НА КОТА ±0,00

№	помещение	ПЛОЩ (кв.м.)	Р (л.м.)	ПОД	СТЕНИ	ТАВАН
КОТА ±0,00				ЗП ет.1 = 180,98 м2		
1	вх. площадка	3,90	8,00	гранитогрес	фас.мазилка	фас.мазилка
2	антре	6,28	10,80	гранитогрес	латекс	латекс
3	килер	6,63	11,66	теракота	латекс	латекс
4	дневна-кухня	50,98	30,02	гранитогрес	латекс	латекс
5	преддверие	3,85	8,20	гранитогрес	латекс	латекс
6	спалня 1	28,32	25,36	мокет	латекс	латекс
7	баня-WC 1	6,12	10,40	теракота	теракота	окачен таван
8	спалня 2	23,57	19,80	мокет	латекс	латекс
9	баня-WC 2	6,15	10,40	теракота	теракота	окачен таван
10	тераса	28,51	27,40	гранитогрес	фас.мазилка	дърв.констр.
11	помощно пом.	2,20	6,40	теракота	латекс	латекс

Забележка : Посочените площи в таблицата не са застроени, а са светли площи на помещенията под съответния номер от чертежа.



ВЪЗЛОЖИТЕЛ:	"БЛЕКСИРАМА ИНВЕСТ" АД		
ОБЕКТ:	Жилищна сграда GV14 с външен басейн в ПИ 02508.541.439, местност Табията, община Балчик, в рамките на Голф селище "БЛЕКСИРАМА"		ЧАСТ: АРХ. ФАЗА: ТП
СЪДЪРЖАНИЕ:	РАЗПРЕДЕЛЕНИЕ НА КОТА ±0,00		М 1:50
Р-Л АТЕЛИЕ:	арх. Л. ПУНЧЕВА	СК инж. Л. ВИДЕНОВА ЕЛ инж. Ц. ГЕЧЕВА	2/6
ПРОЕКТАНТИ:	арх. Л. ПУНЧЕВА	ВиК инж. Д. БОЦЕВА Геод. инж. Д. ВЕЛЕВА	
			2022



РАЗПРЕДЕЛЕНИЕ НА КОТА +3,06

№	помещение	ПЛОЩ (кв.м.)	Р (л.м.)	ПОД	СТЕНИ	ТАВАН
КОТА +3,06				ЗП ет.2 = 65,43 м2		
1	стълбище	8,12	18,28	гранитогрес	латекс	окачен таван
2	спалня 3	27,10	23,90	мокет	латекс	дърв.констр.
3	баня 3	4,18	8,26	теракота	теракота	окачен таван
4	WC 3	1,65	5,46	теракота	теракота	окачен таван
5	тераса	12,29	16,70	гранитогрес	фас.мазилка	дърв.констр.

Забележка : Посочените площи в таблицата не са застроени, а са светли площи на помещенията под съответния номер от чертежа.



ВЪЗЛОЖИТЕЛ:	"БЛЕКСИРАМА ИНВЕСТ" АД		
ОБЕКТ:	Жилищна сграда GV14 с външен басейн в ПИ 02508.541.439, местност Табията, община Балчик, в рамките на Голф селище "БЛЕКСИРАМА"		ЧАСТ: АРХ.
СЪДЪРЖАНИЕ:	РАЗПРЕДЕЛЕНИЕ НА КОТА +2,88		ФАЗА: ТП
Р-Л АТЕЛИЕ:	арх. Л. ПУНЧЕВА	СК инж. Л. ВИДЕНОВА	3/6
ПРОЕКТАНТИ:	арх. Л. ПУНЧЕВА	ЕП инж. Ц. ГЕЧЕВА	
		ВиК инж. Д. БОЦЕВА	2022
		Геод. инж. Д. ВЕЛЕВА	