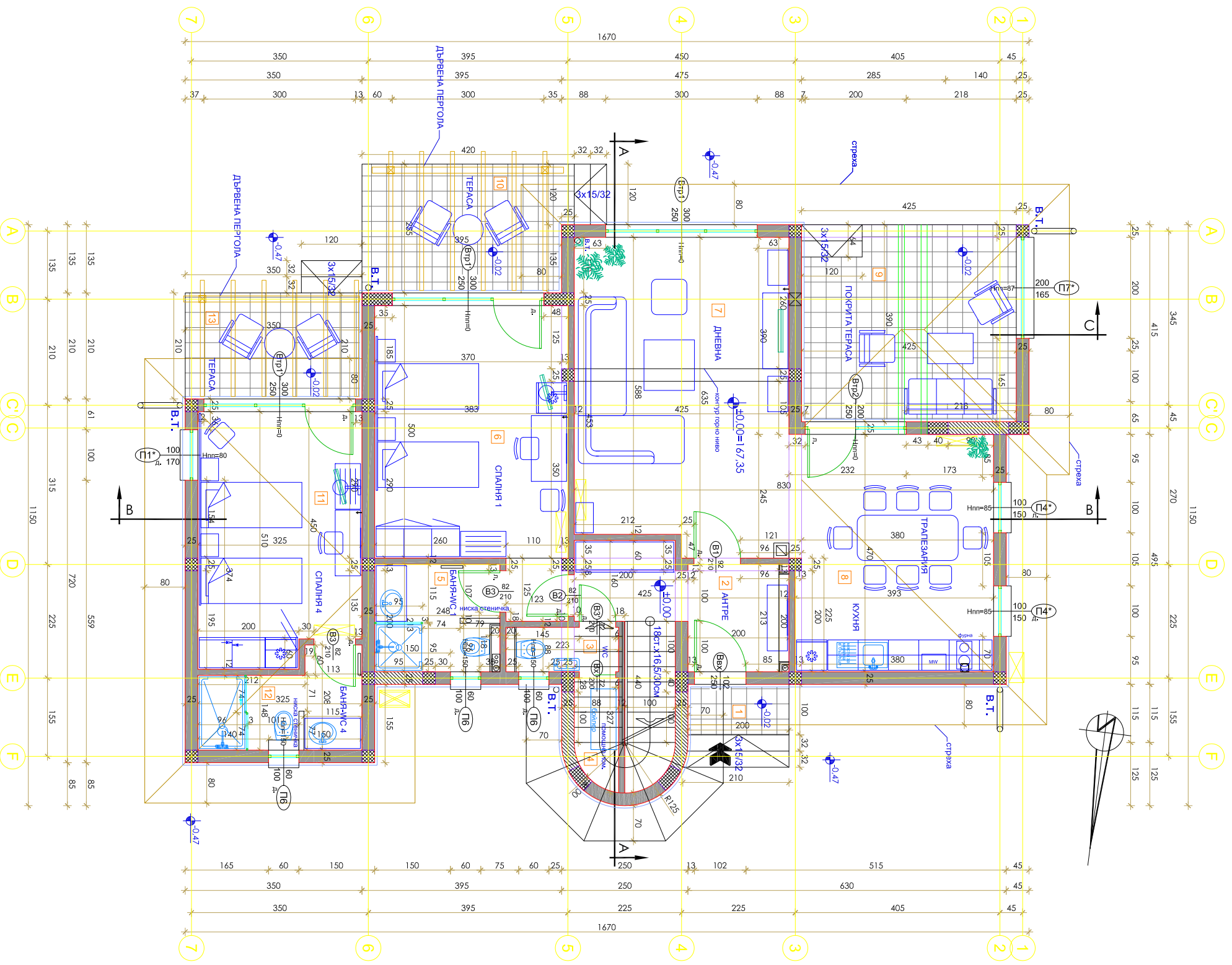


РАЗПРЕДЕЛЕНИЕ НА КОТА ±0,00



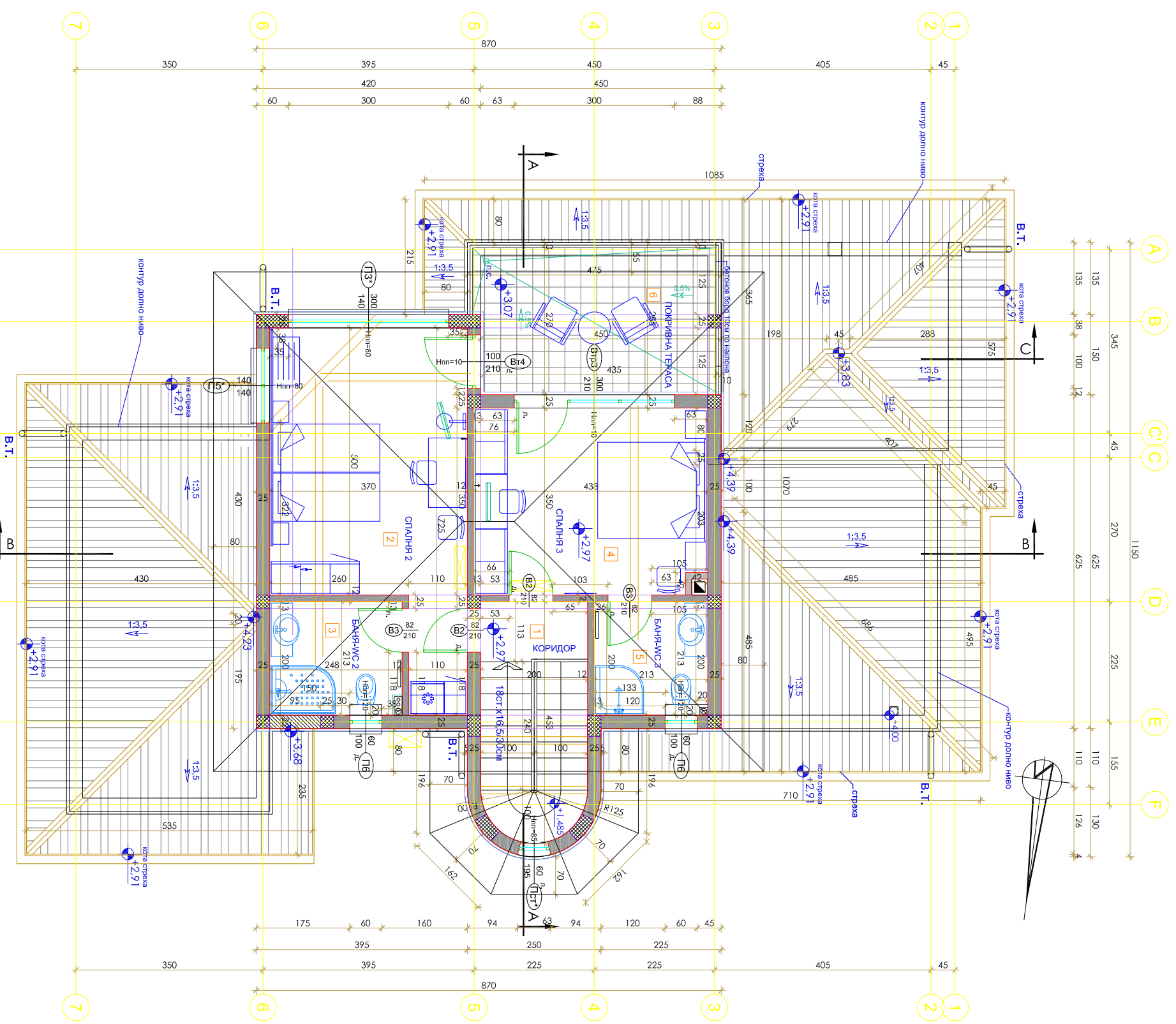
| № помещения | ПЛОЩ (кв.м.) | Р (л.м.) | ПОД | СТЕНИ | ТАВАН |
|-------------|----------------|----------|-------|---------------------|--------------|
| 1 | вж.площадка | 3,12 | 7,19 | гранитореефаксмавиз | --- |
| 2 | антр | 7,71 | 13,96 | граниторее | ЛАТЕКС |
| 3 | УС | 1,96 | 6,22 | теракота | ЛАТЕКС |
| 4 | помощно пом. | 1,88 | 6,12 | теракота | ЛАТЕКС |
| 5 | баня-УС 1 | 5,09 | 9,22 | теракота | окачен таван |
| 6 | спалня 1 | 20,66 | 20,42 | граниторее | ЛАТЕКС |
| 7 | дневна | 25,95 | 21,20 | граниторее | ЛАТЕКС |
| 8 | кухня-галеж | 18,73 | 17,76 | граниторее | ЛАТЕКС |
| 9 | покрита тераса | 16,17 | 16,10 | гранитореефаксмавиз | --- |
| 10 | тераса | 10,83 | 14,68 | гранитореефаксмавиз | --- |
| 11 | спалня 4 | 15,82 | 16,70 | граниторее | ЛАТЕКС |
| 12 | баня-УС 4 | 5,49 | 10,66 | теракота | окачен таван |
| 13 | тераса | 7,84 | 12,38 | гранитореефаксмавиз | --- |

ЗП = 146,19 м²

Забелешка: Посочените площи в таблицата не са застроени, а са светли площи на помещенията под съответния номер от чертежа.



| | | | | |
|-------------|--|-------------|------------------|------|
| ВЪЗЛОЖИТЕЛ: | "КЕЙ ЕМ КОНСУЛТИНГ" ЕООД - улр. Нина Ненова | Съставител: | инж. Р. КИРИЛОВА | 4/8 |
| ОБЕКТ: | ПРЕРАБОТКА на ЖИЛИЩНА СТРАДА В-9 в ПИ 02508.541.432, Местност Табията, община Балчик | Проектант: | инж. Д. ПУНЧЕВА | 2011 |
| СЪДЪРЖАНИЕ: | РАЗПРЕДЕЛЕНИЕ НА КОТА ±0,00 | Вик: | инж. Д. БОЦЕВА | |



РАЗПРЕДЕЛЕНИЕ НА КОТА +2,97

| № помещение | Площ (кв.м.) | Р (л.м.) | ПОД | СТЕНИ | ТАВАН |
|-------------------------|--------------|--------------------------|------------------------|------------|--------------|
| 1 коридор-стълбище | 8,63 | 12,20 | гранитопреси | латекс | латекс |
| 2 спалня 2 | 20,98 | 21,90 | гранитопреси | латекс | латекс |
| 3 баня-УС 2 | 5,26 | 9,22 | тераякота | тераякота | окачен таван |
| 4 спалня 3 | 15,15 | 15,76 | гранитопреси | латекс | латекс |
| 5 баня-УС 3 | 4,51 | 8,52 | тераякота | тераякота | окачен таван |
| 6 подована тераса | 11,95 | 14,80 | гранитопреси/фасадична | дъсчоблива | |
| в.г.2 = 80,69 м2 | | Р-31Г = 226,88 м2 | | | |

Забелжителка : Посочените площи в таблицата не са застроени, а са светли площи на помещенията под съответния номер от чертежа.



| | | | | | |
|-------------|---|--------------------|--------------------|------------------|------|
| Възложител: | КЕИ ЕМ КОНСУЛТИНГ ЕООД - упр. Нина Ненова | Съставители: | арх. Л. ПУНЧЕВА | инж. П. КИРИЛОВА | 5/8 |
| Обект: | ПРЕРАБОТКА на ЖИЛИЩНА СГРАДА В7-9 в ПИ 02508.541.432, Местност Табията, община Балчик | Части: | АРХ. | ФАЗА: ТП | 2011 |
| Съдържание: | РАЗПРЕДЕЛЕНИЕ НА КОТА +2,97 | Масштаб: | М 1:50 | | |
| Р-Л АТЕЛИЕ: | арх. Л. ПУНЧЕВА | арх. Л. ПУНЧЕВА | арх. Б. ГРЪНЧАРОВА | арх. Л. БОЛЕВА | |
| ПРОЕКТАНТИ: | арх. Л. ПУНЧЕВА | арх. Б. ГРЪНЧАРОВА | арх. Л. БОЛЕВА | | |