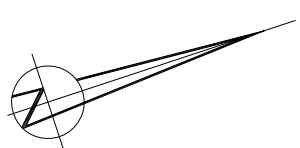


# РАЗПРЕДЕЛЕНИЕ НА КОТА ±0,00

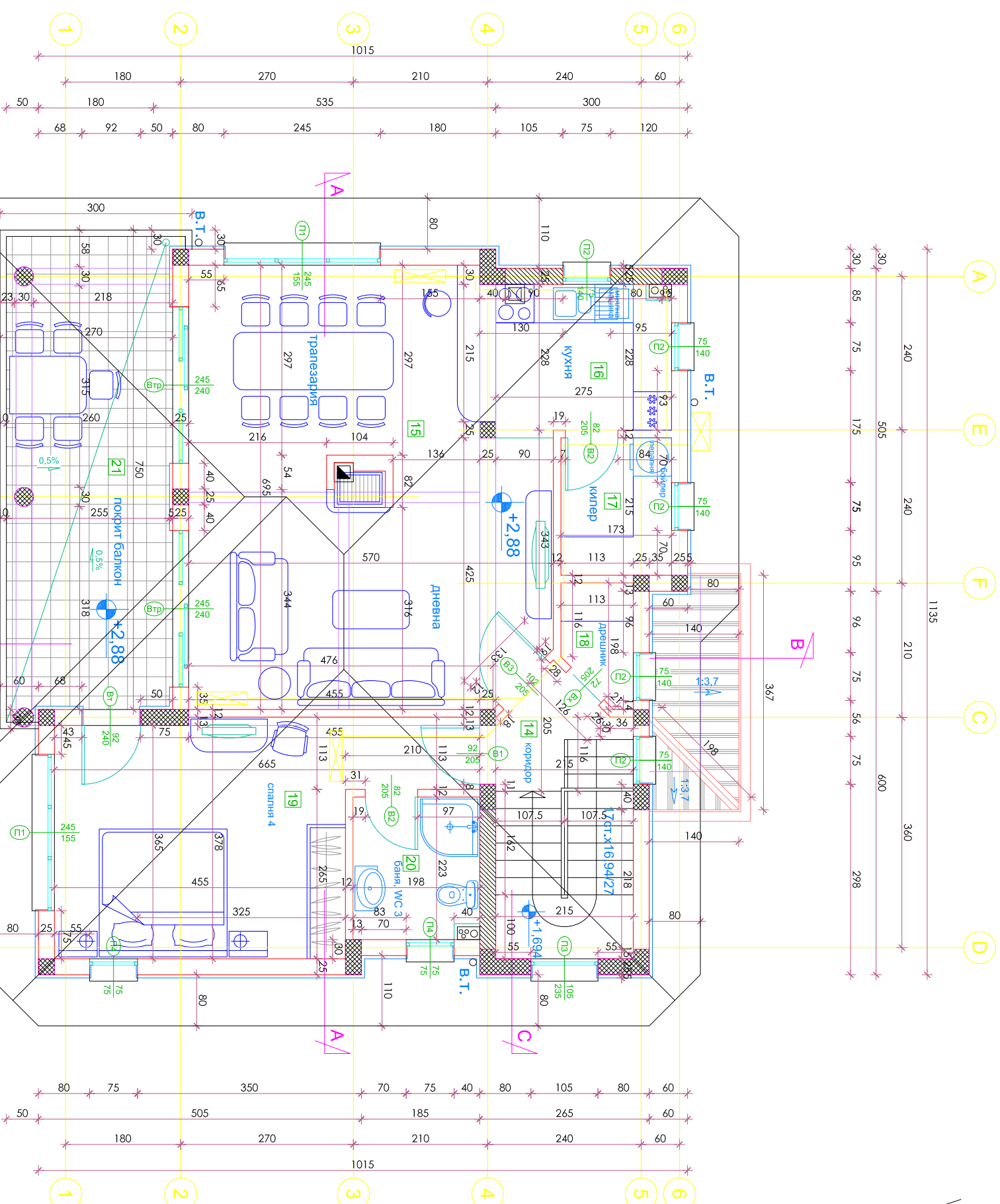


№ помещение	ПЛОЩ (кв.м.)	P (л.м.)	ПОД	СТЕНИ	ТАВАН
6	коридор	9,69	16,66	граничогрєс	латєкс
7	склад	3,50	7,56	теракота	латєкс
8	баня, W.C 1	6,55	10,32	теракота	фаянс
9	спалня 1	15,88	16,28	паркет	латєкс
10	спалня 2	14,37	15,50	паркет	латєкс
11	спалня 3	16,93	19,66	паркет	латєкс
12	баня, W.C 2	4,42	8,42	теракота	фаянс
13	покрита тераса	20,23	21,60	граничогрєс	фас.мазилка
3П = 107,91 м2					фас.мазилка

Забележка : Посочените площи в таблицата не са застроени, а са светли площи на помещенията под съответния номер от чертежа.



ВЪЗЛОЖИТЕЛ:	"ЕЛЕКСИРАМА" АД	Голф селище "БЛЕКСИРАМА"	ЧАСТ: АРХ.
ОБЕКТ:	в ПИ 138, кв.541, м."Табияга", общ. Балчик	ЖИЛИЩНА СТРАДА В4-13 в УПИ VII	ФАЗА: ТП
ПОДОбЕКТ:	по вътрешна регистрация		
СЪДЪРЖАНИЕ:	<b>РАЗПРЕДЕЛЕНИЕ НА КОТА ±0,00</b>		<b>М 1:50</b>
ВЪЗЛОЖИТЕЛ:	КЪНЧО СТОЙЧЕВ	Съгласували:	
Р-Л АТЕЛИЕ:	арх. Л. ПУНЧЕВА	СК	инж. Р. КИРИЛОВА
ПРОЕКТАНТИ:	арх. Л. ПУНЧЕВА	ЕП	инж. Ц. ГЕЧЕВА
	арх. Б. ГЪРЪНЧАРОВА	Вик	инж. Д. БОЦЕВА
			2/6
			2007



№ помещение	площ (кв.м.)	Р (л.м.)	ПОД	Стѐни	Таван
14	коридор и стълб.	8,92	12,60	гранитогрес	латекс
15	дневна с трапезария	38,15	25,35	паркет	латекс
16	кухня	6,27	10,06	гранитогрес	латекс
17	килер	3,72	7,76	теракота	латекс
18	дрешник	1,90	5,74	теракота	латекс
19	спалня 4	19,30	20,86	паркет	латекс
20	баня, WC 3	4,42	8,42	теракота	фангс
21	покрит балкон	21,78	21,40	гранитогрес/фас.мазилка	дърв. констр.
2 ет. = 115,55 м2					
РАП = 223,46 м2					

Забележка : Посочените площи в таблицата не са застроени, а са светли площи на помещенията под съответния номер от чертежа.

## РАЗПРЕДЕЛЕНИЕ НА КОТА +2,88



ВЪЗЛОЖИТЕЛ:	КЪНЧО СТОИЧЕВ	Съгласували:	
ОБЕКТ:	Горф селище "ЕЛЕКСИРАМА" в ПИ 138, кв.541 м."Табията", общ.Балчик	инж. Р. КИРИЛОВА	3/6
ПОДОбЕКТ:	ЖИЛИЩНА СТРАДА В4-13 в УПИ VII по вътрешна регистрация	инж. Ц. ГЕЧЕВА	
СЪДЪРЖАНИЕ:	РАЗПРЕДЕЛЕНИЕ НА КОТА +2,88	инж. Д. БОЛЕВА	2007
ВЪЗЛОЖИТЕЛ:	КЪНЧО СТОИЧЕВ	СК	
Р-Л АТЕНЕ:	арх. Д. ПУНЧЕВА	ЕП	
ПРОЕКТАНТИ:	арх. Б. ГРЪНЧАРОВА	ВК	